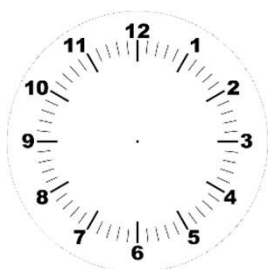


# Istituto Comprensivo «DON MILANI DI PRATO» MODALITÀ DI ACCESSO ALLA SCUOLA

Si invitano tutte le persone in ingresso alla scuola ad attenersi alla normativa vigente e ad attuare le precauzioni individuali per ridurre la diffusione del contagio da COVID-19.



**Gli orari di entrata e uscita sono scaglionati, secondo il calendario preventivamente comunicato alle famiglie. Si raccomanda la massima puntualità.**



**Si ricorda che non è consentito accedere a scuola nei seguenti casi:**

- **temperatura superiore a 37,5° anche nei 3 giorni precedenti e/o sintomi influenzali suggestivi di COVID-19**
- **contatto con persone positive negli ultimi 14**
- **misure di isolamento domiciliare/quarantena in corso**

Il rispetto della suddetta prescrizione è rimandato alla responsabilità personale/genitoriale



## **DIVIETO DI ASSEMBRAMENTO**

**In attesa fuori dalla scuola, mantenere una distanza interpersonale di almeno 1 metro dalle altre persone presenti. Se possibile, mantenere una distanza di almeno 1,8 metri.**

**Si ringrazia per la collaborazione**



**Q. & S. - Qualità e Sicurezza S.r.l.**  
Via Valentini, 7 – 59100 Prato (PO)  
Tel: 0574/965334 E-mail: info@qes.toscana.it

# Istituto Comprensivo «DON MILANI DI PRATO»

## NORME DI COMPORTAMENTO GENERALI

Si invitano tutte le persone in ingresso alla scuola ad attenersi alla normativa vigente e ad attuare le precauzioni individuali per ridurre la diffusione del contagio da COVID-19.



Si ricorda che non è consentito l'accesso nei seguenti casi:

- temperatura superiore a 37,5° anche nei 3 giorni precedenti e/o sintomi influenzali suggestivi di COVID-19
- contatto con persone positive negli ultimi 14
- misure di isolamento domiciliare/quarantena in corso

Il rispetto della suddetta prescrizione è rimandato alla responsabilità personale/genitoriale



**È obbligatorio indossare la mascherina protettiva al di sopra dei 6 anni di età.**



**Igienizzare le mani all'ingresso, utilizzando il gel detergente.**



**Mantenere una distanza interpersonale di almeno 1 metro dalle altre persone presenti. Laddove possibile, mantenere una distanza di almeno 1,8 metri.**

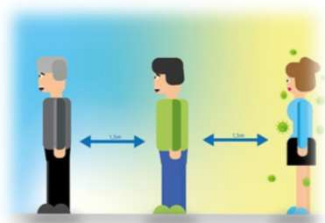
**Si ringrazia per la collaborazione**



**Q. & S. - Qualità e Sicurezza S.r.l.**  
Via Valentini, 7 – 59100 Prato (PO)  
Tel: 0574/965334 E-mail: info@qes.toscana.it

# Istituto Comprensivo «DON MILANI DI PRATO»

## NORME DA RISPETTARE IN AULA



**Entrare in aula in maniera ordinata, mantenendo la distanza di almeno 1 metro dai compagni e dagli insegnanti.**



**Sedersi al proprio banco. Non spostare i banchi dalla posizione indicata a terra.**



**Indossare la mascherina per proteggere sé stessi e i propri compagni.**



**Lavare spesso le mani con acqua e sapone oppure con gel detergente.**

**In questa aula possono sostare al massimo \_\_\_\_\_ persone.**

**Grazie per la collaborazione!**



**Q. & S. - Qualità e Sicurezza S.r.l.**  
Via Valentini, 7 – 59100 Prato (PO)  
Tel: 0574/965334 E-mail: [info@qes.toscana.it](mailto:info@qes.toscana.it)

# Istituto Comprensivo «DON MILANI DI PRATO»

## UTILIZZO DEI SERVIZI IGIENICI - ALUNNI



Lavare le mani prima e dopo l'uso dei servizi igienici. Lavare le mani una persona alla volta.



Asciugare le mani con la carta e buttare la carta usata nel cestino.



In bagno e nei corridoi indossare la mascherina per proteggere sé stessi e i propri compagni.



Chiudere la porta del bagno quando si esce.

In questo bagno possono sostare al massimo \_\_\_\_\_ persone.

**Grazie per la collaborazione!**



Q. & S. - Qualità e Sicurezza S.r.l.  
Via Valentini, 7 – 59100 Prato (PO)  
Tel: 0574/965334 E-mail: info@qes.toscana.it

# Istituto Comprensivo «DON MILANI DI PRATO»

## UTILIZZO DEI SERVIZI IGIENICI - PERSONALE



**Prima e dopo l'accesso al servizio igienico è necessario detergersi accuratamente le mani, utilizzando il gel detergente oppure lavandosi accuratamente le mani con sapone.**



**Asciugare le mani getto di aria calda o con carta monouso. Gettare la carta nell'apposito cestino.**



**Chiudere la porta del bagno quando si esce.**

**Mantenere le finestre dei servizi igienici il più possibile aperte. Nei servizi senza finestra, mantenere la luce accesa, in modo da mantenere in funzione gli estrattori d'aria.**

**Si ringrazia per la collaborazione**



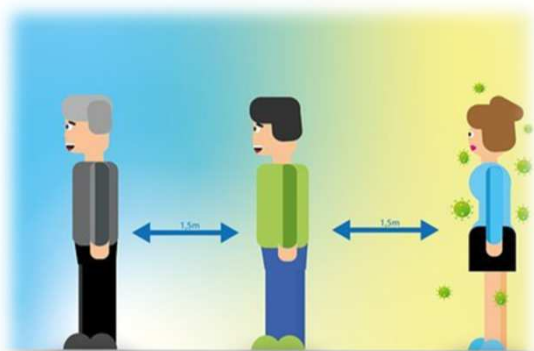
**Q. & S. - Qualità e Sicurezza S.r.l.**  
Via Valentini, 7 – 59100 Prato (PO)  
Tel: 0574/965334 E-mail: [info@qes.toscana.it](mailto:info@qes.toscana.it)

# Istituto Comprensivo «DON MILANI DI PRATO»

## NORME DA RISPETTARE A MENSA



**Prima di andare a mensa, lavare le mani con acqua e sapone oppure con gel detergente.**



**Entrare a mensa in maniera ordinata, mantenendo la distanza di almeno 1 metro dai compagni e dagli insegnanti.**



**Sedersi nei posti assegnati alla propria classe. Dopo essersi seduti, si può togliere la mascherina.**

**Grazie per la collaborazione!**



**Q. & S. - Qualità e Sicurezza S.r.l.**  
Via Valentini, 7 – 59100 Prato (PO)  
Tel: 0574/965334 E-mail: [info@qes.toscana.it](mailto:info@qes.toscana.it)